

# 2

## SALLES DE BAINS

La salle de bains est une pièce de première nécessité dans votre maison. Mais avant tout, cet endroit est devenu un lieu de relaxation, de bien-être où l'on se réfugie pour un moment de détente souvent bien mérité.

Le décor y sera neutre, les couleurs pastels, l'ambiance feutrée. Nos magasins vous donnent de multiples possibilités d'habiller votre salle de bains suivant votre budget, suivant vos goûts, suivant vos qualités de bricoleur.



**ALLIBERT** 

Doc. Allibert

### 1. Les baignoires

Une multitude de formes, de dimensions, de coloris vous est proposée. Les baignoires en fonte d'antan sont remplacées par des baignoires en tôle émaillée, en acryl ou en porcelaine.

	TÔLES	ACRYL	FAÏENCE
<b>AVANTAGES</b>	Prix	Choix des formes Choix des coloris Agréable au toucher	Entretien facile Durabilité
<b>INCONVÉNIENTS</b>	Inconfortable Bruits Fragile aux coups	Entretien plus difficile	Prix Fragile aux coups

 **Van Marcke**



Doc. Allibert



Doc. Van Marcke



Doc. Van Marcke

## CONSEILS



Intégrez une trappe de visite dans le tablier de votre baignoire. Elle vous évitera de tout démonter en cas de fuites ou de problèmes d'évacuation.

Schlüter®  
Systems

## 2. La balnéo

Avec les baignoires balnéo, vous allez découvrir ce qu'est la vraie détente.



Doc. Van Marcke

Il existe quatre systèmes de balnéo :

1. Le système eau pour un effet de massage : l'eau est propulsée sous pression par des buses orientables réparties sur les parois latérales de la baignoire. C'est la balnéo tonique et revitalisante.
2. Le système air pour un effet relaxant : par des buses, réparties au fond de la baignoire, jaillissent des millions de bulles qui massent l'organisme en douceur. Vous êtes en apesanteur, complètement libéré de votre propre poids.
3. Le système eau/air pour un massage très tonique. Mono-circuit, eau et air se mélangent et sont propulsés simultanément par les buses latérales. À circuits distincts, l'air jaillit du fond tandis que l'eau arrive en force par les côtés.
4. Le système mixte : il combine toutes les possibilités. La solution idéale pour un confort à la carte selon les envies de chacun.



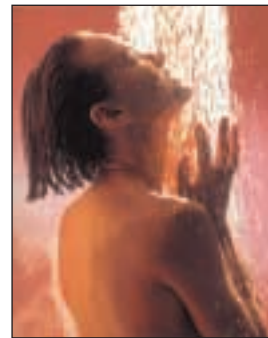
## 3. Les meubles de salle de bains

Nos magasins vous proposent une gamme complète de meubles de salle de bains. En fonction de la place disponible, nous vous proposerons une combinaison de meubles en harmonie avec le style que vous voulez donner à votre salle de bains.



Doc Allibert

## 4. Les douches



La douche, c'est le réveil matin, la mise en forme assurée pour une journée qui démarre du bon pied. Diverses possibilités vous sont offertes : des cabines de douche complètes à 4 parois, les cabines d'angles ou des devantures de cabine. Vous opterez pour des portes pivotantes, des portes coulissantes ou portes accordéons selon la place disponible et l'encombrement de votre douche.



Cabine intégrale à porte pivotante



Portes coulissantes quart de rond



Porte pivotante pans coupés



Porte pivotante + parois fixes



Portes coulissantes + paroi fixe



tab

Si vous disposez d'une surface suffisante, préférez une cabine de 90 x 90 à une de 80 x 80 cm.



flair

## 5. La robinetterie

Il existe des robinets pour tous les goûts et tous les styles. Le robinet thermostatique vous offre un confort et une sécurité évidents : fini de se brûler ou de subir la désagréable douche froide. Vous réglez votre température une fois pour toute, et l'eau tempérée arrive après quelques secondes. Une bonne douche dépend souvent de la qualité de la pomme de douche. Préférez une pomme de douche multi-jets.



Doc Isifix



Doc Van Marcke

## 6. Les wc et lavabos en faïence

Une multitude de marques, de modèles, de coloris vous est proposée dans nos magasins.

Il existe également certains modèles d'éviers plus décoratifs en inox.



Van Marcke



Faites un cadeau à la ménagère en lui installant un WC suspendu. Fini les raclettes qui ne passent pas derrière le WC et la gymnastique pour frotter dans tous les recoins.

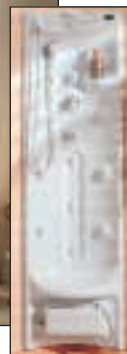


## 7. L'hydromassage

Si vous construisez votre douche, prévoyez 6 jets vis-à-vis dans les parois de la cabine pour vous procurer une douche vraiment tonifiante. Si votre douche est existante, il est toujours possible d'installer une colonne d'hydromassage pour douche qui rassemble tous les éléments. Il existe également des cabines de douche complètes avec le système hydromassage incorporé. Une alimentation, une évacuation à portée de mains et le tour est joué. Le 'must' est la même cabine avec sauna incorporé.



Doc Van Marcke



### CONSEIL

Placez les jets inférieurs à 65 cm au-dessus du receveur et les autres jets en ligne espacés de 40 cm.

Ne jamais construire une cabine de plus de 1,10 m car les jets ne parviendraient pas jusqu'au centre de la cabine.

Plus vous multipliez les jets moins ceux-ci seront efficaces (6 jets semblent être le bon compromis).

### Les accessoires

Ne négligez pas les accessoires tels que panier à linge, porte-serviettes, porte-verres, ... qui vous donnent la possibilité d'avoir tout sous la main.



ALLIBERT

Doc Allibert