

# 3

## LAMBRIS MASSIFS

### 1. Introduction

Les lambris **BOIS** sont proposés en :

- bruts
- vernis
- cérusés 1 ton ou 2 tons
- brossés et traités avec un produit hydrocire

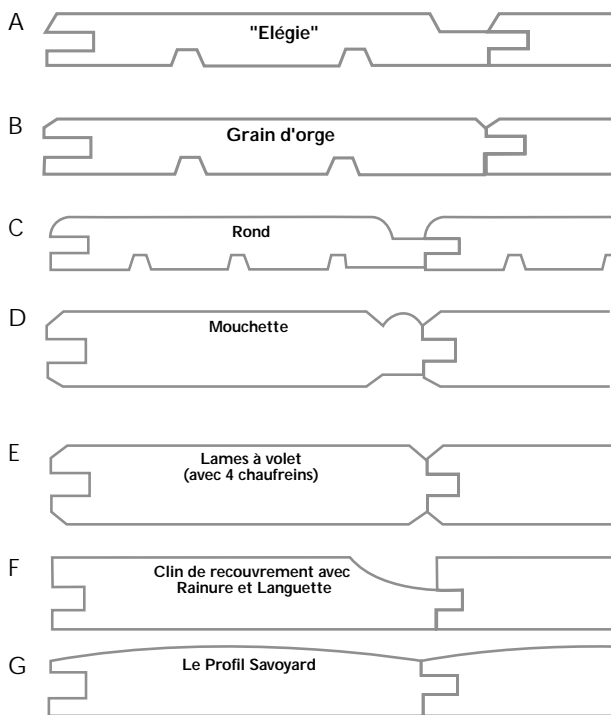
Deko Marly  
Châtaignier  
Opalin ▶  
Patine ▼



GPL - Colorado

Osmo - Auline

### 2. Profils et sections



N.B. Les profils E-F-G s'utilisent principalement en revêtement extérieur.

Quelques profils sont également disponibles en :

G04 : chanfreins des quatre côtés et RLL4 : rainurés languettés sur 4 côtés.

Produit naturel et écologique durable.  
Résistant, isolant, il contribuera à mieux maîtriser  
votre consommation d'énergie, évite les ponts  
thermiques, la condensation, ...



Osmo - Cèdre rouge

Suivant l'essence du bois et la provenance des profilés, il est possible que certaines sections diffèrent ou ne soient pas disponibles ; les longueurs sont variables et vous seront proposées soit en multiple de 0.30 m, entre 1.80 m et 5.70 m, soit aboutées d'usine, soit sous forme de courçons de 0.30 à 1 m.



GPL - Pin des Landes



GPL - Pin des Landes

HOEBEEK  
MOUL - BOIS - WOOD - HOLZ

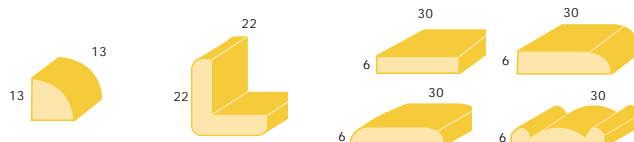
GPL  
BOIS ET CLIMAT

OSMO®

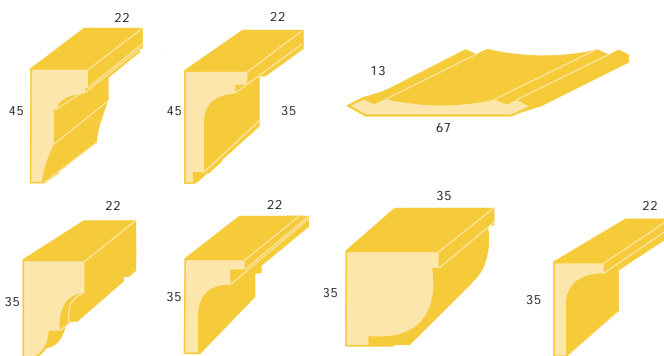
### 3. Finition

Grand choix de moulures :  
**brutes – vernies – teintées vernies**

Quart de rond • Equerre d'angle • Couvre-joint



Moulures de plafond



GPL - Pin des Landes



Osmo



Hoebeek